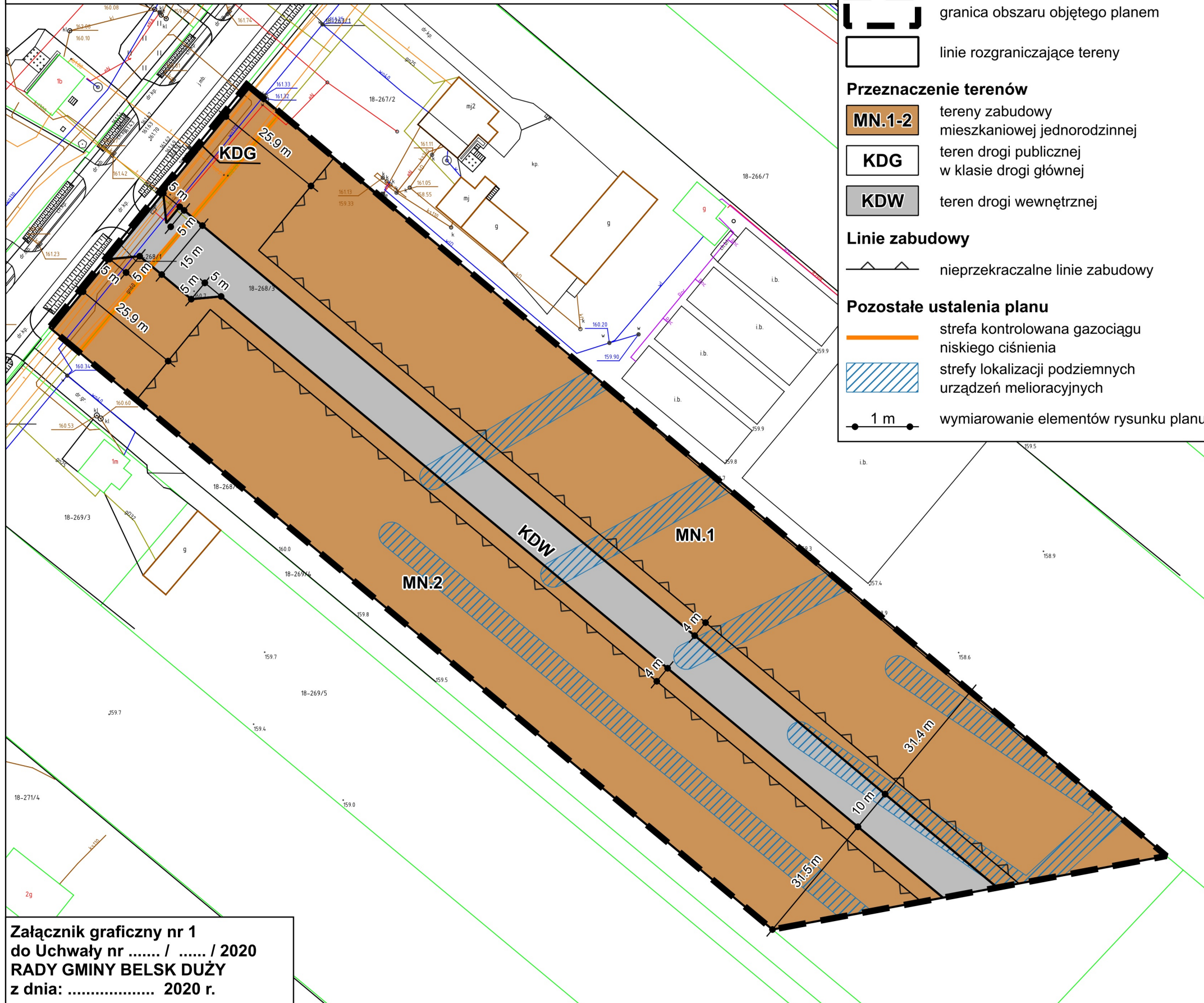


Miejscowy plan zagospodarowania przestrzennego dla osiedla mieszkaniowego w sołectwie Odrzywołek



Legenda

Granice i linie rozgraniczające

- granica obszaru objętego planem
- linie rozgraniczające tereny

Przeznaczenie terenów

- MN.1-2** tereny zabudowy mieszkaniowej jednorodzinnej
- KDG** teren drogi publicznej w klasie drogi głównej
- KDW** teren drogi wewnętrznej

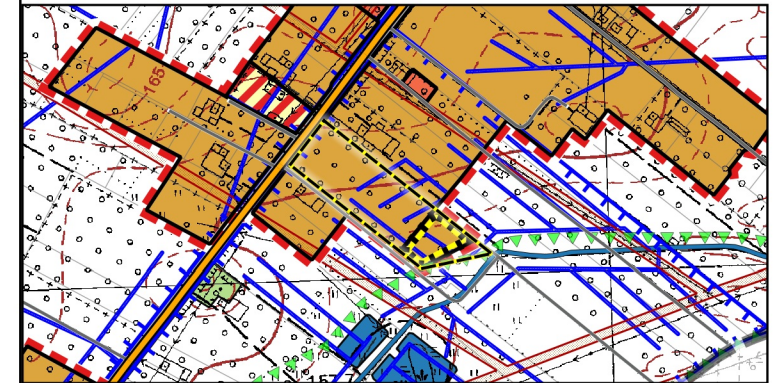
Linie zabudowy

- nieprzekraczalne linie zabudowy

Pozostałe ustalenia planu

- strefa kontrolowana gazociągu niskiego ciśnienia
- strefy lokalizacji podziemnych urządzeń melioracyjnych
- wymiarowanie elementów rysunku planu

wyrys ze studium uwarunkowań i kierunków zagospodarowania przestrzennego gminy z oznaczeniem granic obszaru objętego projektem planu miejscowego



granica obszaru objętego miejscowym planem zagospodarowania przestrzennego

- ### Legenda
- Granice**
- granica gminy
 - granice obrotów
 - granice działek ewidencyjnych
- Polityka przestrzenna gminy:**
- obszary dla których gmina zamierza sporządzić MPZP
- Obszary urbanizacji:**
- obszary kontynuacji zabudowy
 - obszary rozwoju zabudowy
- Strefy funkcjonalne:**
- tereny mieszkaniowe jednorodzinne
 - tereny mieszkaniowo-usługowe
 - tereny handlowo-usługowe
 - tereny usług turystyki i rekreacji
 - tereny usług publicznych
 - tereny produkcyjno-magazynowe
 - tereny produkcyjno-usługowe
 - tereny rolnicze
 - tereny infrastruktury technicznej
 - tereny eksploatacji złóż
 - tereny wód powierzchniowych
 - tereny lasów i zadrzewień
 - ogrody działkowe
 - cmentarze
 - tereny komunikacyjne
- Ochrona środowiska kulturowego:**
- obiekty nieruchome wpisane do rejestru WKZ
 - obiekty nieruchome wpisane do rejestru WKZ (obszar)
 - zabytkowa linia kolei wąskotorowej
 - strefa ochrony konserwatorskiej otoczenia zabytku
 - zewidencjonowane stanowisko archeologiczne wpisane do rejestru WKZ
 - pozostałe zewidencjonowane stanowiska archeologiczne
 - pozostałe obiekty wpisane do GEZ
- Obiekty i obszary wskazane do ochrony w MPZP:**
- aleje drzew
 - strefa ochrony konserwatorskiej:
 - krajobrazu
 - zabytku wpisane do GEZ
- Obszary dopuszczalnego rozmieszczenia urządzeń wytwarzających energię z odnawialnych źródeł energii o mocy przekraczającej 100 kW wraz ze strefami ochronnymi związanymi z ograniczeniami w zabudowie oraz zagospodarowaniu i użytkowaniu terenu:**
- obszary rozmieszczenia biogazowni
 - strefy ochronne wokół obszarów lokalizacji biogazowni
- Drogi:**
- krajowa
 - wojewódzka
 - powiatowa
 - gminna
 - wewnętrzna
- Obszary i strefy ochronne lub techniczne:**
- strefa ochronna przewodów energetycznych napowietrznych linii elektroenergetycznych SN 15-30 kV
 - strefa ochronna przewodów energetycznych projektowanej napowietrznej linii elektroenergetycznej WN 110 kV
 - strefy ochronne istniejących i planowanych cmentarzy:
 - 50 m
 - 150 m
 - 500 m
 - obszary lokalizacji urządzeń melioracji wodnych:
 - zasięg terenów zdrenowanych
 - strefy lokalizacji zbieraczy drenarskich
 - Strefy oddziaływania od obiektów uciążliwych:
 - 150 m od istniejącej oczyszczalni komunalnej
 - Ochrona środowiska przyrodniczego i jego zasobów:
 - obszar systemu przyrodniczego
 - rezerwat przyrody "Modrzewina"
 - obszar chronionego krajobrazu "Dolina Rzeki Jezioriki"
 - pomnik przyrody:
 - drzewo
 - grupa drzew

Załącznik graficzny nr 1 do Uchwały nr / / 2020 RADY GMINY BELSK DUŻY z dnia: 2020 r.

