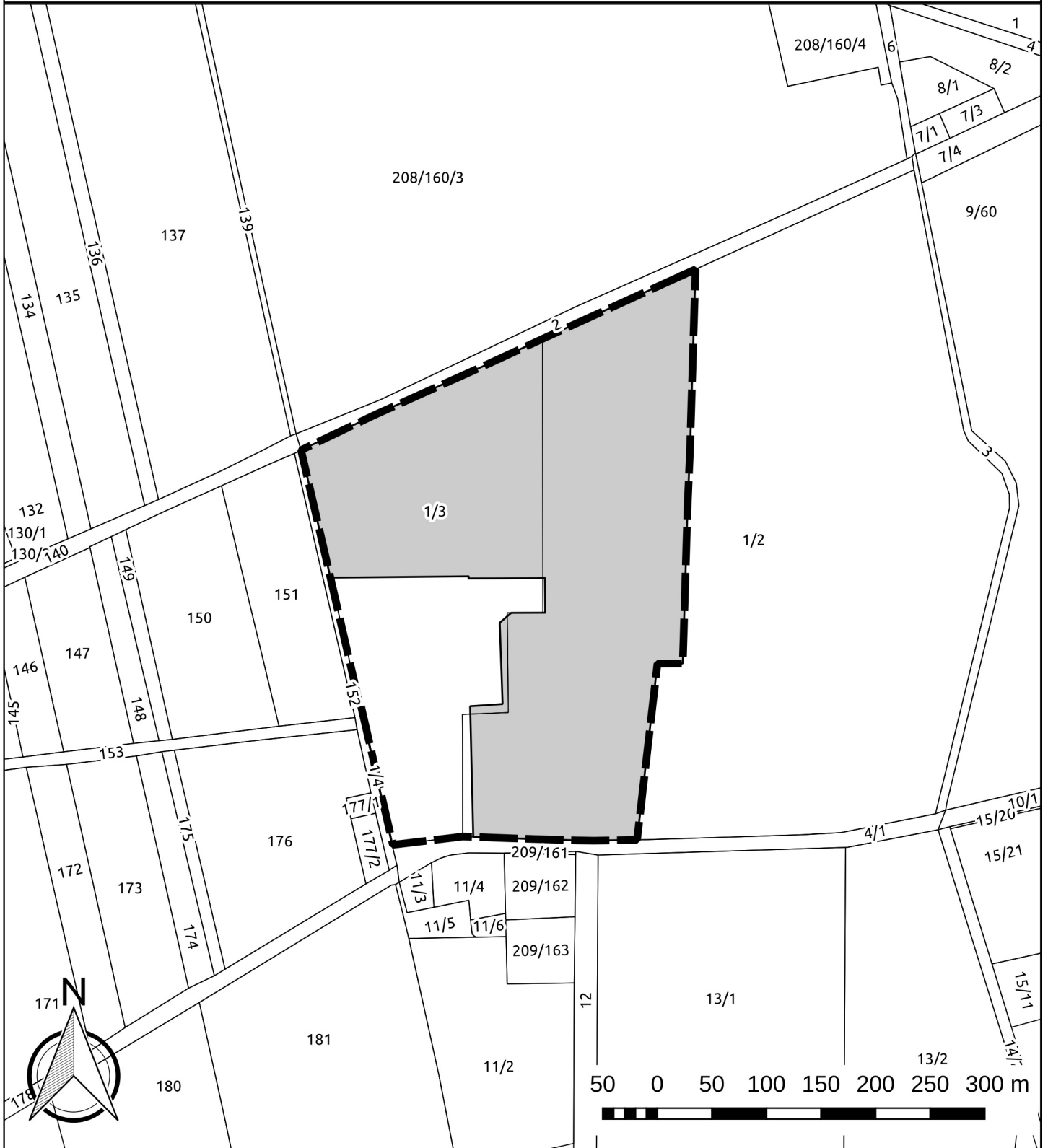




**ZAŁĄCZNIK GRAFICZNY NR 1**  
**DO UCHWAŁY Nr ..... RADY GMINY BELSK DUŻY z dnia ..... 2022 r**  
**w sprawie zmiany uchwały Nr XXIII/163/2020 Rady Gminy Belsk Duży**  
**z dnia 25 września 2020 r. w sprawie przystąpienia do sporządzenia**  
**miejsowego planu zagospodarowania przestrzennego**  
**dla terenu usług turystyki i rekreacji w sołectwie Mała Wieś**  
**SKALA 1:5 000**



**Legenda**

-  obszar objęty opracowaniem miejscowego planu zagospodarowania przestrzennego
-  obszar objęty opracowaniem etapu I