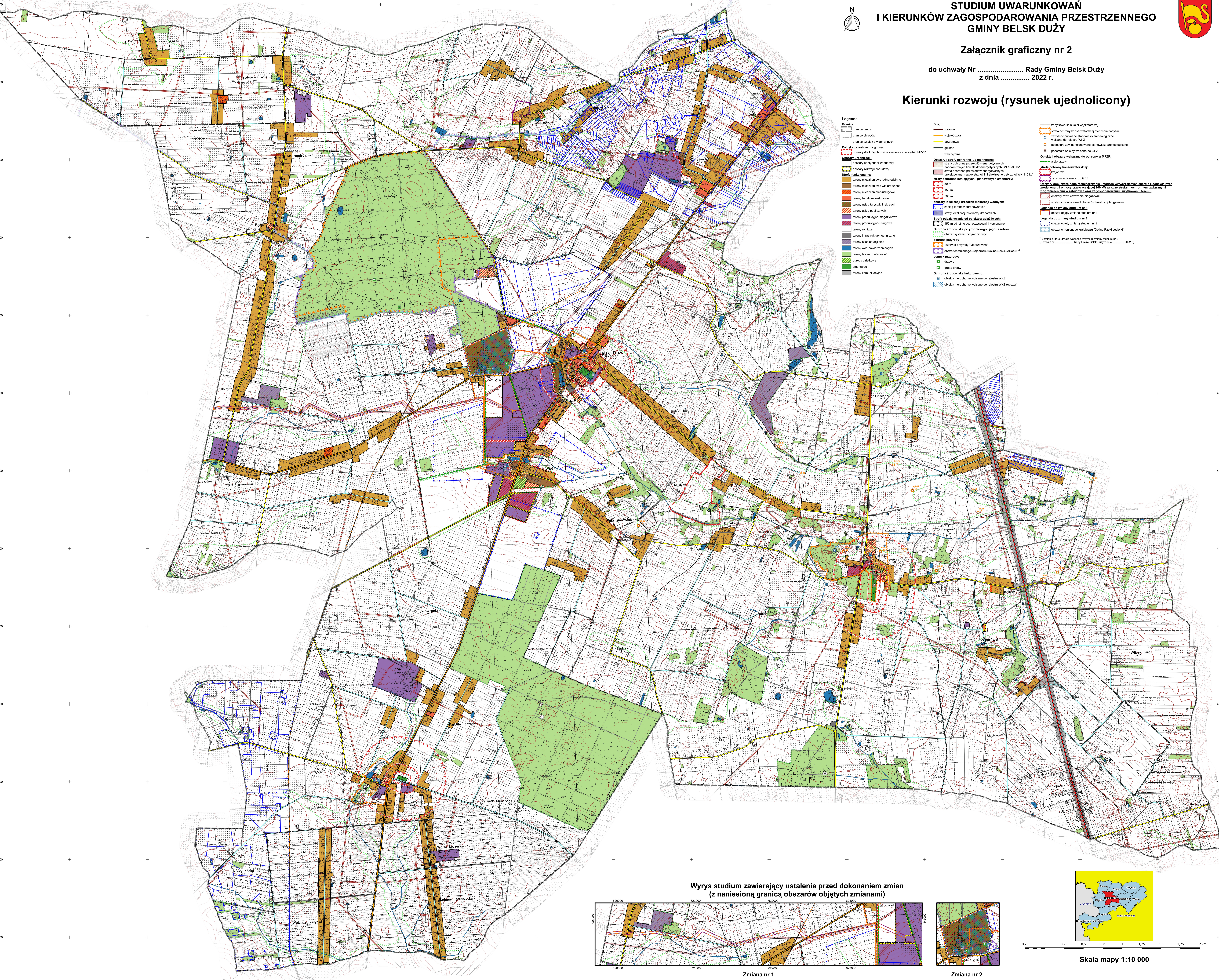




**Załącznik graficzny nr 2**

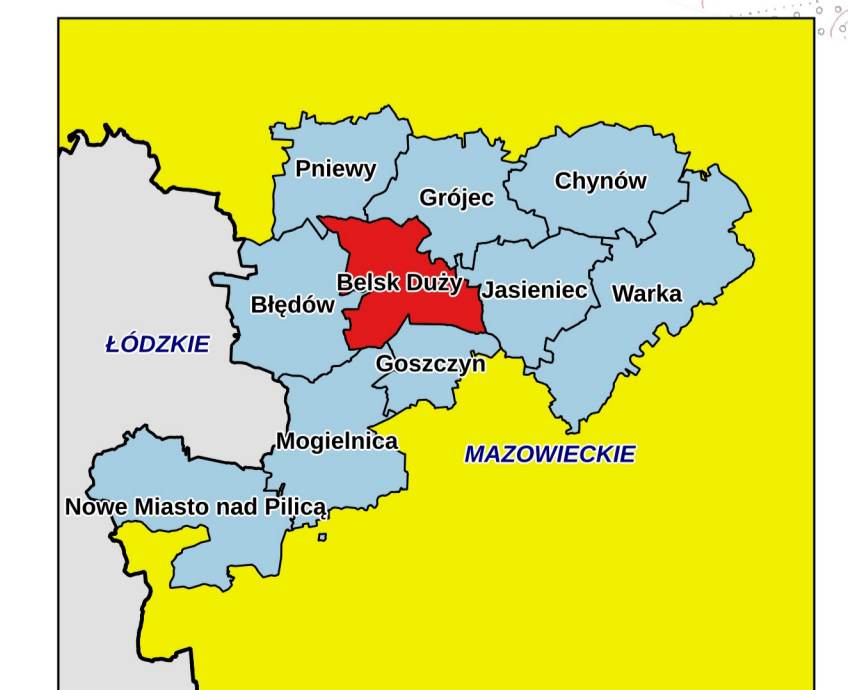
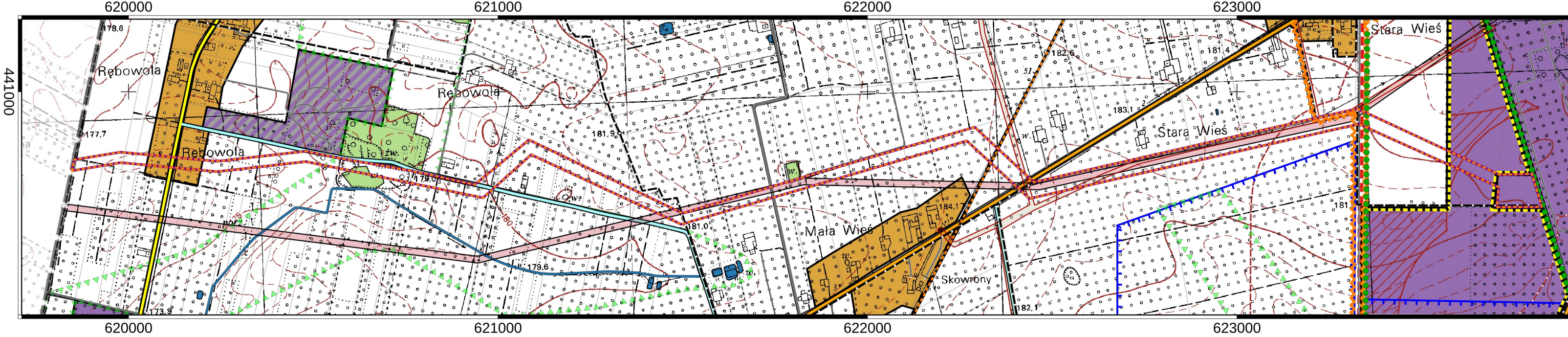
do uchwały Nr ..... Rady Gminy Belsk Duży  
z dnia ..... 2022 r.

**Kierunki rozwoju (rysunek ujednolicony)**



- Legenda**
- Granice**
    - granica gminy
    - granica obszaru
    - granica obszaru inwestycyjnego
  - Planowana przestrzenna sieć**
    - obszary dla których gmina zamierza sporządzić MPZP
  - Obszary urbanistyczne**
    - obszary funkcjonalnej zabudowy
    - obszary rozwoju zabudowy
  - Strefy funkcjonalne**
    - strefy mieszkaniowe jednorodzinne
    - strefy mieszkaniowo-techniczne
    - strefy mieszkaniowo-usługowe
    - strefy usługowo-usługowe
    - strefy usług publicznych
    - strefy produkcyjno-magazynowe
    - strefy rolnicze
    - strefy infrastruktury technicznej
    - strefy rekreacyjnej
    - strefy rekreacyjno-wypoczynkowej
    - strefy usług publicznych
    - strefy usług i zatrudnienia
    - strefy oświatowe
    - strefy oświatowo-usługowe
    - strefy komunikacyjne
  - Drugi**
    - kręgi
    - węzła
    - osiedla
    - główna
    - główna
    - główna
  - Obszary i strefy ochronne lub techniczne**
    - strefa ochrony konserwatorskiej obiektów zabytkowych
    - strefa ochronna przewodów energetycznych
    - strefa ochronna przewodów energetycznych
    - strefa ochronna linii elektroenergetycznej WN 110 kV
    - strefy ochronne istniejących i planowanych ośmiorników
    - 150 m
    - 500 m
    - 1000 m
  - obszary lokalizacji urządzeń melioracji wodnych**
    - zasięg terenów zielonych
    - strefy lokalizacji urządzeń melioracji wodnych
  - Strefy ochronne od obiektów uciążliwych**
    - 150 m od istniejącej oczyszczalni komunalnej
  - Ochrona środowiska przyrodniczego i jego zasobów**
    - obszar systemu przyrodniczego
    - obszar przyrody "Modrzewina"
    - obszar chronionego krajobrazu "Dolina Rzeki Jazicki"
    - obszar chronionego krajobrazu "Dolina Rzeki Jazicki"
  - obszary chronione wpisane do rejestru WZS**
    - obszary chronione wpisane do rejestru WZS
  - Legenda do zmian**
    - zmiany studium nr 1
    - zmiany studium nr 2
    - obszary chronione wpisane do rejestru WZS
    - obszary chronione wpisane do rejestru WZS
  - Obszary doposażeniowe rozmieszczenia urządzeń wytwarzających energię z odnawialnych źródeł energii o mocy przekraczającej 100 kW wraz ze strefami ochronnymi związanymi z podaniem do eksploatacji oraz zagospodarowaniem i użytkowaniem terenów**
    - obszary rozmieszczenia biogazowni
    - strefy ochronne wokół obszarów lokalizacji biogazowni
  - Legenda do zmian**
    - zmiany studium nr 1
    - zmiany studium nr 2
    - obszary chronione wpisane do rejestru WZS
    - obszary chronione wpisane do rejestru WZS

**Wyrys studium zawierający ustalenia przed dokonaniem zmian  
(z naniesioną granicą obszarów objętych zmianami)**



0,25 0 0,25 0,5 0,75 1 1,25 1,5 1,75 2 km

**Skala mapy 1:10 000**