



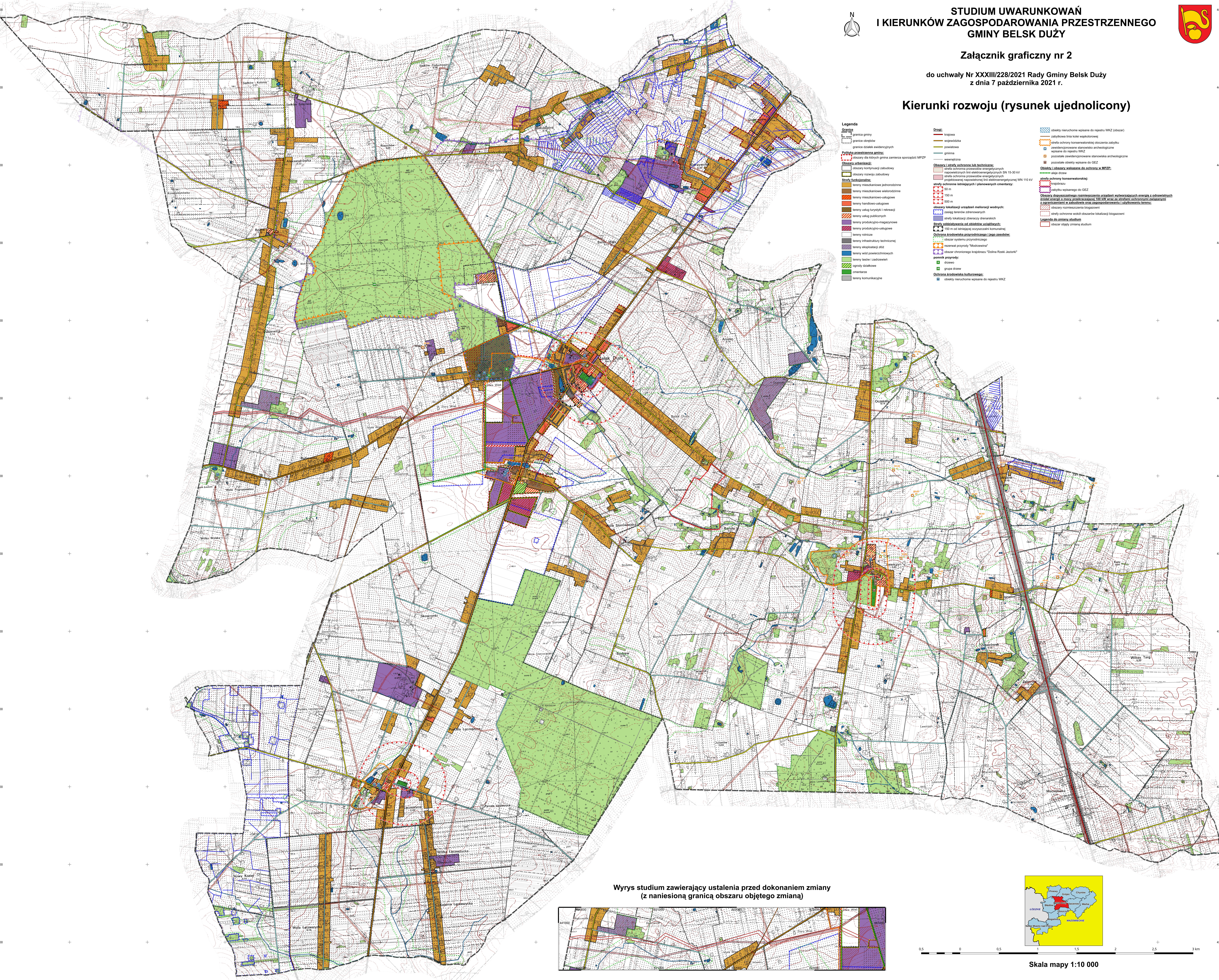
STUDIUM UWARUNKOWAŃ I KIERUNKÓW ZAGOSPODAROWANIA PRZESTRZENNEGO GMINY BELSK DUŻY

Załącznik graficzny nr 2

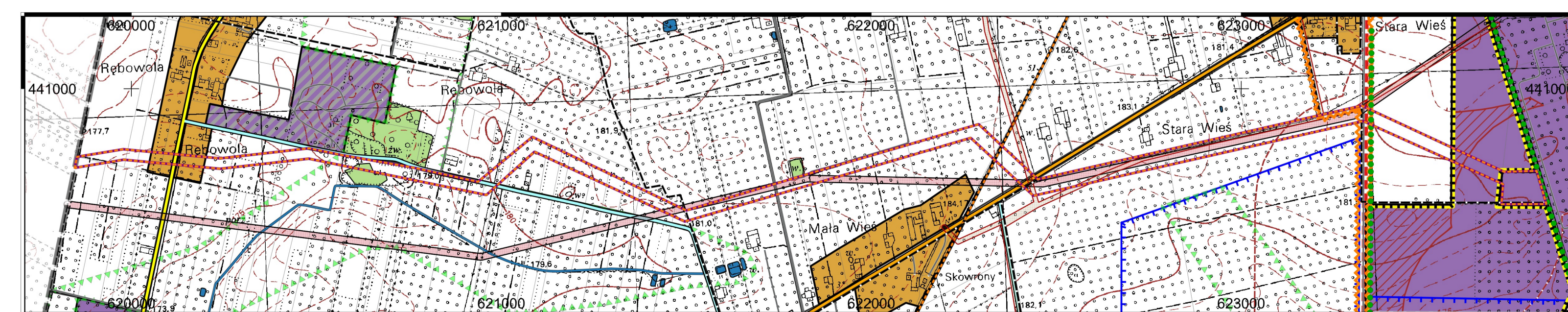
do uchwały Nr XXXIII/228/2021 Rady Gminy Belsk Duży
z dnia 7 października 2021 r.

Kierunki rozwoju (rysunek ujednoczony)

- Legenda**
- Granice**
 - granicz gminy
 - granicz okręgu
 - granicz gminne wodociągowe
 - Polityka przestrzenna i plany**
 - obszary dla których gmina zamierza sporządzić MPZP
 - Obszary urbanistyczne**
 - obszary funkcjonalnej zabudowy
 - obszary rozwoju zabudowy
 - Strefy funkcjonalne**
 - strefy mieszkaniowe jednorodzinne
 - strefy mieszkaniowe wielorodzinne
 - strefy mieszkaniowo-usługowe
 - strefy usług publicznych i rekreacji
 - strefy usług publicznych
 - strefy produkcyjno-magazynowe
 - strefy produkcyjno-usługowe
 - strefy rolnicze
 - strefy infrastruktury technicznej
 - strefy rekreacyjnej działalności
 - strefy rekreacji i sportu
 - strefy rekreacji i zdrowotnej
 - strefy oświatowe
 - strefy oświatowe
 - strefy komunikacyjne
 - Drugi**
 - krajowa
 - wojewódzka
 - powiatowa
 - gminna
 - wielostopnia
 - Obszary i strefy ochronne lub techniczne**
 - strefa ochronna przewodów energetycznych napowietrznych linii elektroenergetycznych SN 10-30 kV
 - strefa ochronna przewodów energetycznych napowietrznych linii elektroenergetycznych WN 110 kV
 - strefy ochronne istniejących i planowanych cmentarzy:
 - 50 m
 - 100 m
 - 500 m
 - obszary lokalizacji urządzeń melioracji wodnych:
 - zakaz budowy zabudowy
 - strefy lokalizacji urządzeń melioracyjnych
 - strefy ochronne wzdłuż obiektów uciążliwych:
 - 150 m od istniejącej oczyszczalni komunalnej
 - Ochrona środowiska przyrodniczego i jego zasobów**
 - obszary systemu przyrodniczego
 - obszary przyrody "Małoczesna"
 - obszary chronionego krajobrazu "Dolina Rzeki Jazówki"
 - pomnik przyrody:
 - drzewo
 - grupa drzew
 - obszary chronionego krajobrazu
 - obszary rezerwuarów wodnych
 - Obszary i strefy ochronne do ochrony w MPZP**
 - strefy ochrony konserwatorskiej
 - strefy ochrony konserwatorskiej
 - obszary dopuszczalnego rozmieszczenia urządzeń wytwarzających energię z odnawialnych źródeł energii o mocy projektowanej 100 kW wraz ze strefami ochronnymi realizowanymi z ograniczeniami w zabudowie oraz zagospodarowaniu i użytkowaniu terenu:
 - obszary rozmieszczenia biogazowni
 - strefy ochronne wokół obszarów lokalizacji biogazowni
 - Legenda do zmian Studium**
 - obszary objęte zmianą Studium
 - Obszary rezerwuarów wodnych wpisane do rejestru WZ (obszar)**
 - zabylkowa linia koleji wąskotorowej
 - strefa ochrony konserwatorskiej otoczenia zabytku
 - zawieszona strefa ochrony konserwatorskiej otoczenia zabytku wpisane do rejestru WZ
 - pozostałe zawieszona strefa ochrony konserwatorskiej wpisane do rejestru WZ
 - pozostałe obszary wpisane do rejestru WZ



Wyrus studium zawierający ustalenia przed dokonaniem zmiany
(z naniesioną granicą obszaru objętego zmianą)



Skala mapy 1:10 000